



明治維新策源地
山口市
明治維新150年 2018年

鮎川 義介



明治維新から数えて150年という記念すべき2018年に向け、明治維新の策源地となった山口では、ゆかりの建造物やお宝を一挙公開。志士たちのパワーを体感できる「山口お宝展」、いよいよ開幕です。

山口お宝展

2017年2/25(土)~4/2(日) 大蔵・白石・湯田地区周辺



- 自動車
- バス
- 列車
- 飛行機



- 大隅(おおすみ)タクシー TEL 083-922-0860
- いさむや第一交通 TEL 0120-39-1368
- 中岡タクシー TEL 083-922-0812
- スミハイヤー TEL 083-922-1881
- 湯田都タクシー TEL 083-922-0232
- 山野都タクシー TEL 0120-501-940
- フラワータクシー TEL 083-928-2878

主催 山口商工会議所 明治維新150年記念事業実行委員会 後援 山口市 山口市教育委員会 問い合わせ 山口商工会議所 TEL 083-925-2300 http://otakaraten.com/

feature 特集

日産コンツェルンを築いた山口人 鮎川 義介

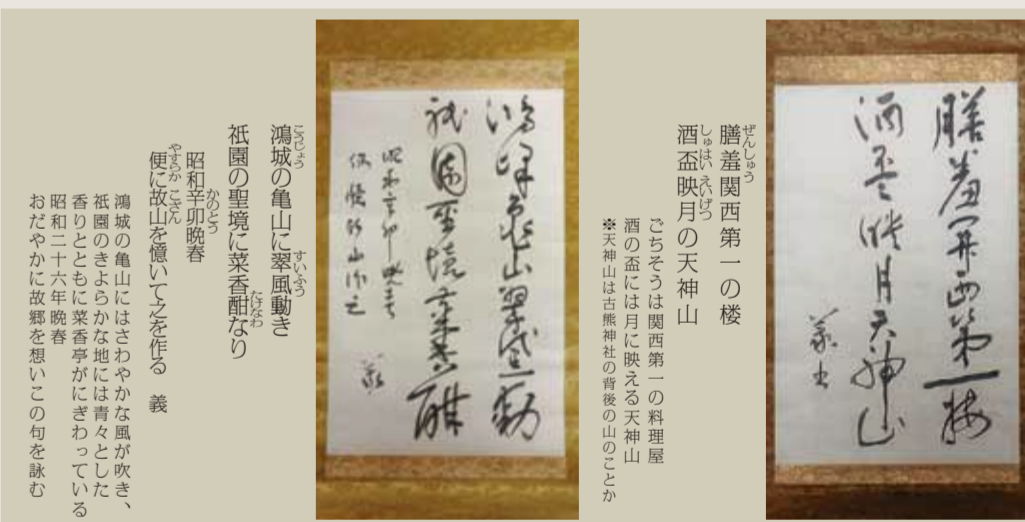
あの日産コンツェルンの総帥が山口市の人であることは意外と知られていない。その人、鮎川義介は1880(明治13)年、大内水上の士族の家に生まれた。生活は苦しかったという。母方の祖母は、幕末の志士であり、明治の元勳である井上馨の姉。つまり井上は義介の大叔父にあたる。井上は義介に「エンジニアになれ」と勧めたとも言われ、祖母は「おまえはきっと偉くなる」と口癖のように言っていたと伝わる。

東京帝国大学を卒業した義介だが、政財界へ進まずにただの職工として芝浦製作所(のちの東芝)に入り、さらには「西欧で直接学びたい」と移民向けの4等船室でアメリカへ渡航。ここで学歴を隠して、鋳物工場で週給5ドルの見習工として働いた。ここで鋳物について知識と技術を深めた義介は、「器用で几帳面な日本人は世界に誇れるものづくりができる」という確信を得たのではないかと

帰国後、義介は鋳物工業の将来性を井上に説き、北九州市に「戸畑鋳物」(のちの日立金庫)を設立。さらに、日本の道を走る自動車がすべて輸入車であったこの時代、自動車産業の将来性を見抜いて「国産車の製造に着手し、1933(昭和8)年、「ダット自動車製造」(翌年「日産自動車」に改称)から、アメリカで学んだ鍛冶技術を活かした国産車を世に送りだしていった。

以降、1967(昭和42)年に87歳で病没するまで、義介が一貫して大切にしていたのが「中小企業の尊重」「人づくり」であった。責任感が強く勤勉な中小企業の経営者を信頼し、人を一から育てて適所に配置していった。

生涯に160もの会社を作っていたながら、鮎川の名を冠したものは一つもなく、自分の資産もほとんど持とうとしなかった義介。清々しい生き様を貫いた鮎川義介の墓は東京多摩霊園に、分霊塔が山口の洞春寺にある。



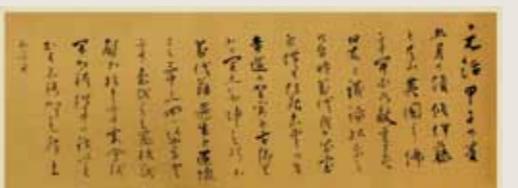
鮎川義介書 掛軸(双幅) 鮎川義介書 捲り(初公開)

山口市菜香亭 2.13(月)~4.2(日) 9:00~17:00 毎週火曜休館

鮎川義介の縁の深い料亭菜香亭所蔵品を展示します。 鮎川義介は墨絵を趣味とし、秀でていた。

history 歴史年表

1864	1865	1866	1867	2014	2015	2016	2017	2018	
元治元年	慶応元年	慶応2年	慶応3年	2月/号外	2月/式号	2月/四号	2月/五号	2月/六号	
7月19日 禁門の変	10月16日 山口新御屋形(山口城)竣工	10月21日 諸隊に対し解散を出す	10月23日 征長隊、兩へ迫る	11月11日 征長隊、山口新御屋形(山口城)におよび諸隊を破却	11月12日 山口新御屋形(山口城)の破損所修築(慶応の修築)と山口諸口の関門再建を命ず	4月12日 幕府長州再征を命ず	5月23日 文武両隆、兵制改革を命ず	4月21日 文武両隆、兵制改革を命ず	4月27日 文武両隆、兵制改革を命ず



井上馨・円朝寄せ書き 久坂玄瑞 常用湯呑茶碗

山口市歴史民俗資料館 3.10(金)~5.7(日) 9:00~17:00 毎週月曜休館(祝日の場合は翌日休館)

企画展「十朋亭〜山口の人々と志士の交友録〜」山口市の史跡である十朋亭は、醤油醸造を営んでいた萬代家が離れとして建て、萩藩の山口松鎮の際には藩士たちの宿泊所として提供されました。そのなかには伊藤博文や井上馨など、幕末から明治にかけて活躍した人物が多くおり、ゆかりの資料が萬代家に伝わっています。山口市は、萬代家から関係資料と十朋亭周辺の土地および建造物の寄贈を受け、現在、「山口市の幕末・明治維新を学べる施設」として整備しています。本企画展では、萬代家資料を中心に展示し、十朋亭という場がない山口の人々と志士たちの交友について紹介します。

十朋亭ゆかりの志士写真(十朋亭蔵) 十朋亭扁額(複製・十朋亭蔵)

大路ロビー 2.25(土)~4.2(日) 10:00~17:00 毎週火曜休館

現在、周辺活用事業のため休館中の十朋亭に常設展示されていとお宝を展示します。



竹下彦一宛 中原中也が書き(新発見・初公開) 展示期間 2.25(土)~3.12(日)

山岸光吉宛自筆献呈署名入り『山羊の歌』(新発見・初公開) 山岸光吉宛中原中也が書き(初公開) 展示期間 3.14(火)~4.2(日)

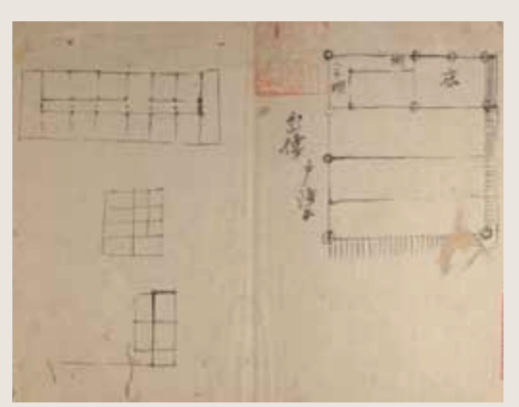
中原中也記念館 2.25(土)~4.2(日) 9:00~17:00 月曜休館(祝日の場合は翌日)、毎月最終大曜日

平成29年、中原中也は生誕110年・没後80年を迎えます。前期は、竹下彦一宛中原中也が書き(昭和12年9月23日)を展示します。竹下から贈られた詩集に対する礼状で、詩に対する中での思いが伝わる貴重な資料です。『新編中原中也全集』編集時に確認されていなかった新発見資料で、今回の展示が初公開となります。後期は、山岸光吉宛自筆献呈署名入り『山羊の歌』です。こちらは、限定200部しか作られなかった中也の第一詩集で、この度初めて山岸宛の自筆献呈署名が入っているものが確認されました。今回は初公開となる山岸光吉宛中原中也が書き(昭和11年7月25日)とともに展示します。



漢籍『重刊鮑氏戦国策』 山口大学総合図書館 3.10(金)~13月 平日8:30~17:30 3月中の土・日・祝日休館 4月以降は当館ホームページでご確認ください

この資料の巻頭頁上部には小倉藩藩校であった「思永館」印と「奇兵隊」印の2つの蔵書印があります。1866(慶応2)年の四境戦争・小倉口の戦いで奇兵隊が戦利品として持ち帰って蔵書としたために、これらの蔵書印が並んで押されています。蔵書印から幕末維新期の歴史の一幕が伺える興味深い資料です。上記のほか、高杉晋作没後150年にちなみ「奇兵隊」に関するパネル及び資料展示を行います。



大村益次郎筆写 オランダ語辞典 『山口県文書館』 3.1(木)~3.30(木) 9:00~17:00 毎週月曜・祝日(3月31日)休館

大村益次郎の筆写とされる、蘭和辞典『ドーフ・ハルマ』です。『ドーフ・ハルマ』はオランダ商館長ドーフと通詞らによって長崎で編集された蘭和辞典で、船村三白の著した蘭和辞典『ハルマ和解』が「江戸ハルマ」と称されたのに対し「長崎ハルマ」と呼ばれました。大村は、オランダ語に加えて英語、数学なども熱心に学びましたが、その他学への一端を物語る資料です。

西山楼見取略図 大衆行動憂慮書簡 留魂録、照顔録板行書簡

山口大学埋蔵文化財資料館 2.25(土)~4.21(金) 9:00~17:00 土・日・祝日休館(山口お宝展期間の土曜は開館)

『英国志』 美濃判8冊(写本)、半紙判5冊

山口県立山口図書館 3.1(木)~4.2(日) 9:00~19:00 (子どもとよしつ及び土・日・祝は17:00まで) 毎週月曜・月末整理日(3月31日)休館

『英国志』は、長く上海に滞在したイギリスの宣教師蘇維廉(William Muirhead)の著した『大英国志』(8巻、1856年刊)を、長州藩で翻刻したものです。翻刻は藩主に命じられた青木周爵、校訂を担当した山県半蔵、能美隆庵によって進められ、長門温知社蔵本として1861(文久元)年に刊行されました。県立図書館には美濃判8冊(写本)と半紙判5冊本の2種類があり、美濃判の写本には「審書調所改」の黒印があります。



平成28年度コレクション展 特別展示 野田神社所蔵 毛利家の能面と能装束 山口県立美術館 コレクション展示室C 2.28(火)~4.9(日) 9:00~17:00 (入館16:30まで)

幕末維新期の萩藩主、13代毛利敬親公を祭神とする野田神社(山口市)には、毛利家伝来の能面・能装束が多数保存されています。このたびは当神社のご協力のもと、珠玉の品を選り抜いて特別公開、江戸時代の豪華な舞台衣装・能装束と能の面に秘められた、幽玄の美の世界をご堪能ください。

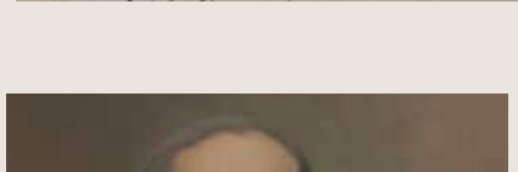
大村益次郎筆写 オランダ語辞典 『山口県文書館』 3.1(木)~3.30(木) 9:00~17:00 毎週月曜・祝日(3月31日)休館

大村益次郎の筆写とされる、蘭和辞典『ドーフ・ハルマ』です。『ドーフ・ハルマ』はオランダ商館長ドーフと通詞らによって長崎で編集された蘭和辞典で、船村三白の著した蘭和辞典『ハルマ和解』が「江戸ハルマ」と称されたのに対し「長崎ハルマ」と呼ばれました。大村は、オランダ語に加えて英語、数学なども熱心に学びましたが、その他学への一端を物語る資料です。



平成28年度コレクション展 特別展示 野田神社所蔵 毛利家の能面と能装束 山口県立美術館 コレクション展示室C 2.28(火)~4.9(日) 9:00~17:00 (入館16:30まで)

幕末志士のコスプレ衣装をレンタルして、街をおさんぽしませんか。服の上から着られる簡単な着物風衣装です。久坂玄瑞風甲冑や、高杉晋作風の羽織はかま、こども用もありです。



チームO IDEMASE企画 東日本復興支援イベント

大蔵ひなさんぽ 大蔵大路周辺15か所の古舗や施設におひなさまを飾ります。

大蔵ひなさんぽDAY 大蔵大路ロビー 3.5(日)11:00~15:00 コンサート、ファッションショーを開催します。

山口ふるさと伝承総合センター 3.3(金)~4.9(日) 9:00~17:00

『英国志』は、長く上海に滞在したイギリスの宣教師蘇維廉(William Muirhead)の著した『大英国志』(8巻、1856年刊)を、長州藩で翻刻したものです。翻刻は藩主に命じられた青木周爵、校訂を担当した山県半蔵、能美隆庵によって進められ、長門温知社蔵本として1861(文久元)年に刊行されました。県立図書館には美濃判8冊(写本)と半紙判5冊本の2種類があり、美濃判の写本には「審書調所改」の黒印があります。

Archive 明治維新ガイドペーパー

2018	2017	2016	2015	2014	2013	2012	2011	2010	2009
2月/六号	2月/五号	2月/四号	10月/参号	2月/式号	12月/号外	2月/号外	2月/号外	2月/号外	2月/号外
ガイドペーパーのバックナンバーは、山口お宝展公式サイトからダウンロードできます。 http://otakaraten.com/	明治維新150年	特集 日産コンツェルンを築いた山口人 鮎川義介	特集 第二次幕長戦争とは	特集 山口出身の志士 山口ゆかりの志士たち	特集 山口新御屋形、竣工	特集 山口新御屋形、竣工	特集 山口新御屋形、竣工	特集 山口新御屋形、竣工	特集 山口新御屋形、竣工

Event イベント

明治維新150年記念事業 コスプレイベント企画 明治維新策源地山口市 其の志

A 山口県政資料館ほか 3.19(日)

場所 山口県政資料館、山口市菜香亭、山口市中心商店街、香山公園 (瑠璃光寺五重塔、枕流亭)、露山堂 問合せ 山口商工会議所 明治維新150年記念事業実行委員会 TEL 083-925-2300

山口市内にある明治維新の史跡や施設を舞台に、明治維新に興味のあるコスプレイヤー向けに写真撮影会を実施します。ご参加希望の場合は必ずお問合せください。



維新deコスプレ B 大路ロビー 利用時間 10:00~17:00 大蔵休館(祝日の場合は翌平日) 9:00~17:30 休/土日祝

利用料金 30分 200円 2時間 500円

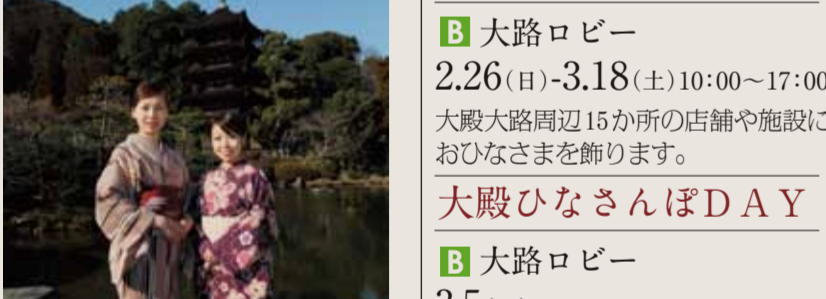
幕末志士のコスプレ衣装をレンタルして、街をおさんぽしませんか。服の上から着られる簡単な着物風衣装です。久坂玄瑞風甲冑や、高杉晋作風の羽織はかま、こども用もありです。

菜香亭 福ふく寄席 ~笑う門には花は咲く~

C 山口市菜香亭 大広間 3.18(土) 開場18:00 開演18:30

出演者 エンターテイメント集団 突刺?喜劇団(コント) 高島屋(落語) 県立大学手話サークル(手話で歌おう「花は咲く」)

料金 無料



【着物体験10周年企画】 桜咲く山口の街並みを着物で歩こう!

C 山口市菜香亭 中客間 3.25(土)~4.2(日) 9:00~15:00 【要予約】

料金 2時間未満 ¥2,000 2時間以上 ¥2,700 [特別価格] 幕末志士体験! 料金 2時間未満 ¥3,000 2時間以上 ¥3,700 [特別価格] ※着物フォトリントサービス!



C 山口市菜香亭 4.2(日) 10:00~16:00 料金:500円 (大広間観覧料を含む。売上の一部を復興支援金とします。)

煎茶(日本礼道小笠原流煎茶の会)でおもてなしいたします。

山口ふるさと伝承総合センター 4.2(日) 9:00~16:00 料金:400円 (内、50円を復興支援金とします。)

煎茶(柴山流)でおもてなしいたします。

下瀬信雄写真講座 ~の坂界隈の春を撮ろう~ C・S赤れんが 4.1(土) 9:30~12:00 参加費:1000円

人力車で 桜並木を楽しもう! D 待機場所 一の坂川多目的広場 運行場所 亀山橋~琴水橋 3.25(土)・26(日) 4.1(土)・2(日) 10:00~16:00 料金 大人1名 800円、2名 1,500円 小人(小学生以下) 1名 500円、2名 1,000円